



## CITROËN DS-3 (Heller)



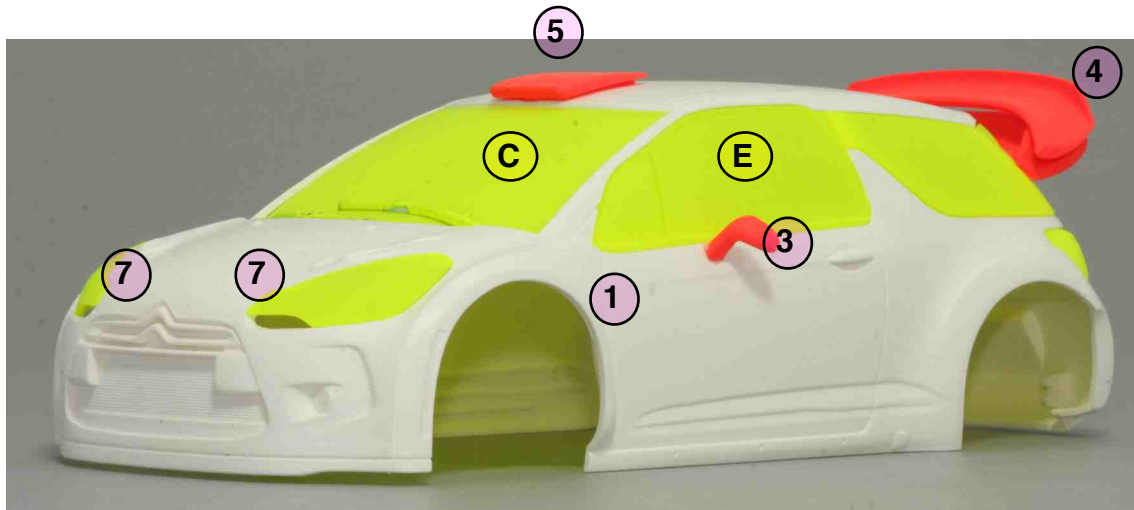
Fecha homologación: 30-Septiembre-2013

Fecha Inicio competición oficiales: 30-Septiembre-2013

Fecha fin competición oficiales: - - -

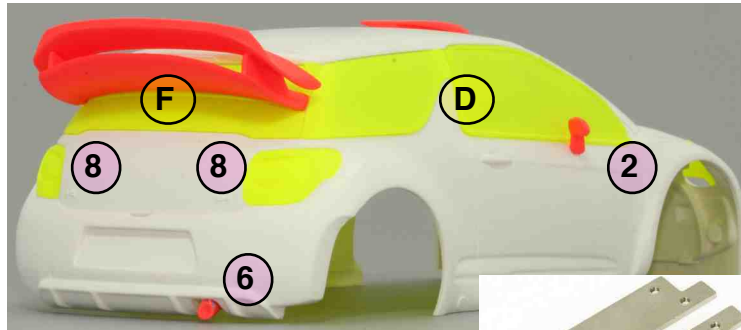


# CITROËN DS-3 (Heller)



## Piezas plástico:

1. Carrocería
2. Retrovisor Derecho \*
3. Retrovisor Izquierdo \*
4. Aleron posterior
5. Toma de aire superior
6. Escapes posteriores x 1 \*
7. Cúpula faro delanteros x 2
8. Cúpula faro traseros x 2
9. Barras antivuelco

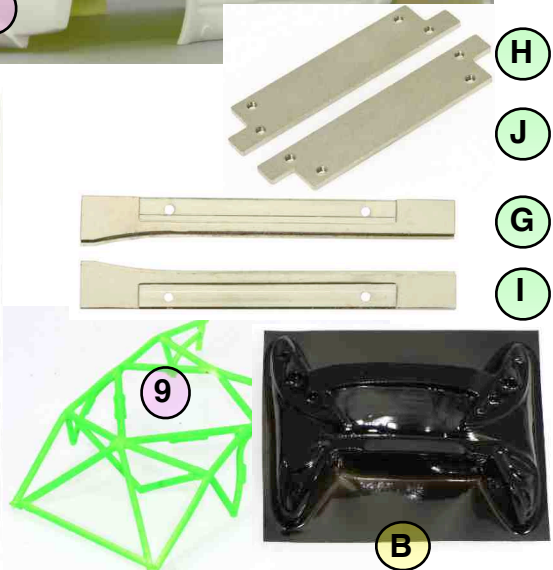
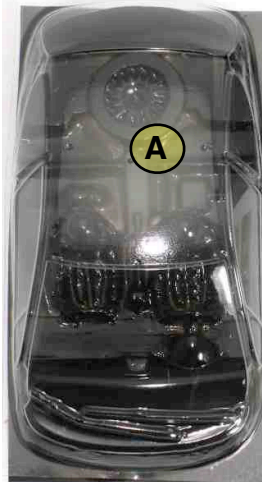


## Lexán

- A - Interior completo
- B - Portafaros delantero
- C - Luna delantera.
- D - Ventanas laterales derechas
- E - Ventanas laterales izquierdas
- F - Luna posterior

## Accesorios metálicos

- G - Soporte carr. lateral derecho
- H - Portasoporte carr. lateral derecho
- I - Soporte carr. lateral izquierdo
- J - Portasoporte carr. lateral izquierdo



## Modificaciones permitidas

- Alerón. Se permite cambiar sus anclajes con goma o neopreno respetando las fijaciones y posición original.
- Retrovisores: Se permite su sustitución por otros procedentes de otros modelos inyectados en plástico a escala 1/24. o cambiar sus anclajes a un material flexible como goma o neopreno.

## Dimensiones carrocería en reposo, sin chasis montado:

A - Peso Mínimo :	60 gr
B - Peso Máximo :	63 gr
C - Peso Máximo coche completo :	200 gr
D - Batalla entre ejes:	102 mm
E- Altura Mínima del soporte de carrocería a la base inferior del chasis. Medido en su parte central.	0 mm

\* Son obligatorias sólo al inicio de la competición.